

**LEGENDA**  
destinazione d'uso dei locali

- ① Degustazione prodotti locali
- ② Presentazione del territorio
- ③ Proposizione di procedimenti tradizionali di lavorazione prodotti agricoli locali
- ④ Proposizione di procedimenti tradizionali di lavorazione dei prodotti artigianali locali
- ⑤ Valorizzazione e lavorazione dei prodotti di ③ e ④

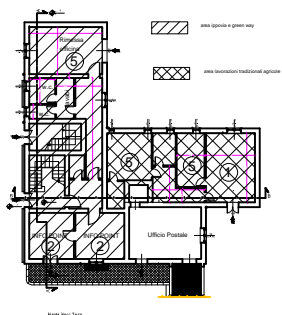


Foto: New York



Foto: New York



Foto: New York

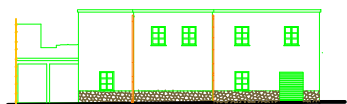


Foto: New York

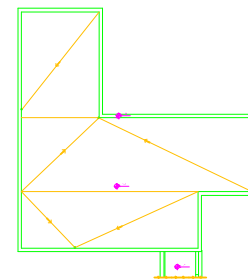


Foto: New York

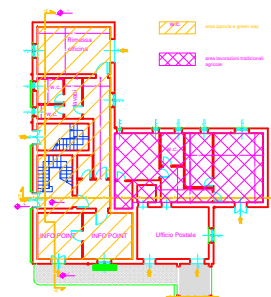


Foto: New York

**LEGENDA**  
destinazione d'uso dei locali

- ① Degustazione prodotti locali
- ② Presentazione del territorio
- ③ Proposizione di procedimenti tradizionali di lavorazione prodotti agricoli locali
- ④ Proposizione di procedimenti tradizionali di lavorazione dei prodotti artigianali locali
- ⑤ Valorizzazione e lavorazione dei prodotti di ③ e ④

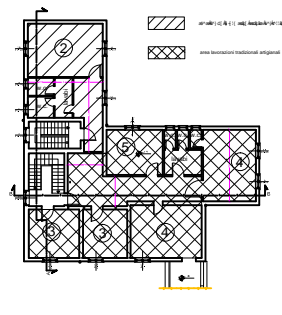


Foto: New York

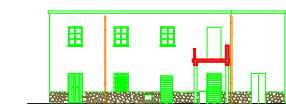


Foto: New York

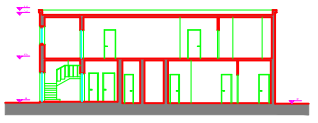


Foto: New York

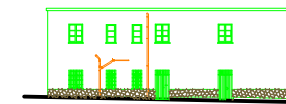


Foto: New York

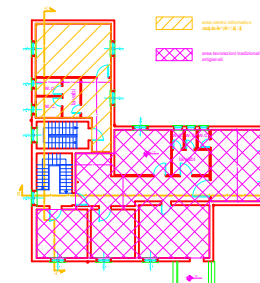


Foto: New York

REGIONE SICILIANA ENTE DI SVILUPPO AGRICOLO	
MISURA 322 "Sviluppo e rinnovamento dei villaggi" - F.S. 8. SICILIA INTERIORE PROGETTO ESECUTIVO PER IL RECUPERO DI DUE EDIFICI (ex caserma CC, chiesa e canonica) DI BORGIO BRUCA IN TERRITORIO DI BUSETO PALIZZOLLO (TP)	
EDIFICIO EX CASERMA CARABINIERI PROGETTO	
ELABORATI: Pianta Prospetti e Sezioni Destinazione d'uso dei locali Scala 1:100	TAV. <b>5</b>
IL LEGALE RAPPRESENTANTE	
DATA 13.05.2013	
IPROGETTISTI Ing. Angelo MORIELLO Ing. Luigi MILARDO Ing. Antonio SACCO	IL R.U.P. Ing. Antonio Piccinini